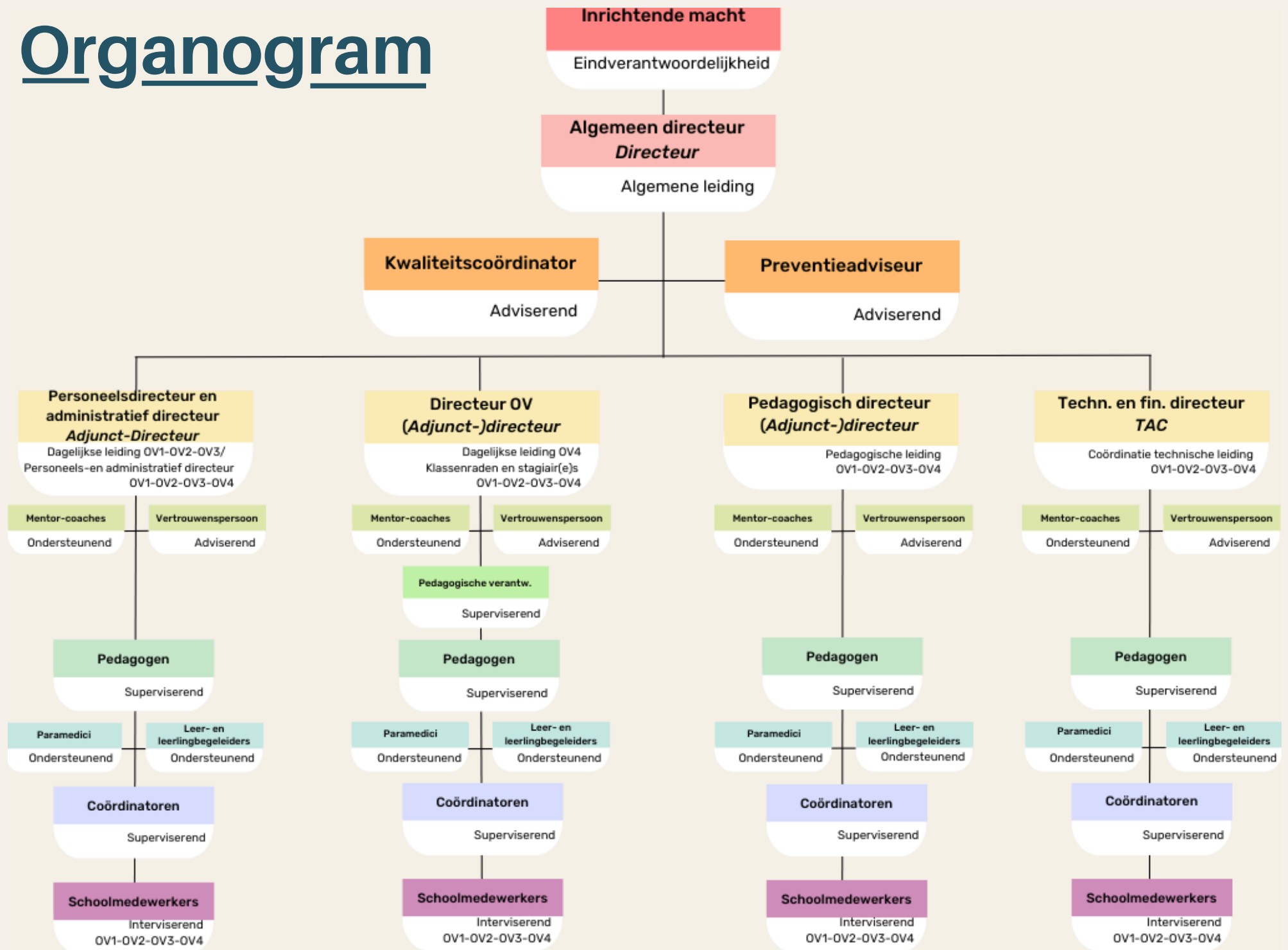
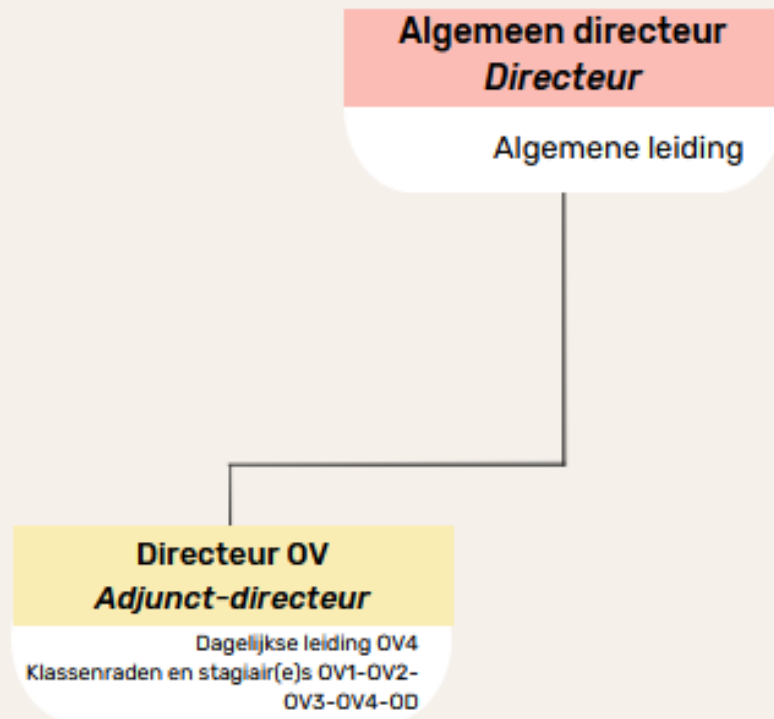


Organogram

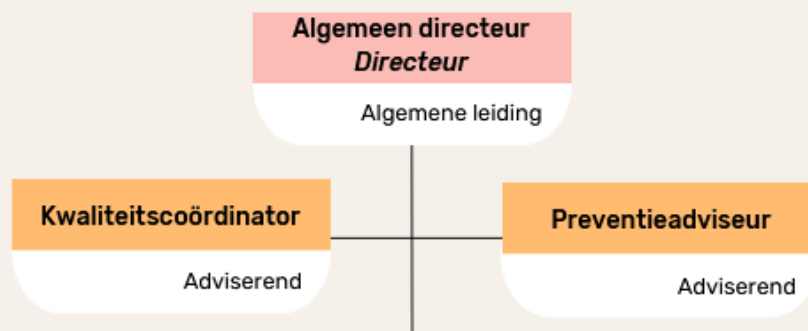


Handleiding bij het organogram

Verticale lijnen zijn hiërarchische lijnen en duiden op **lijnfuncties**



Horizontale lijnen zijn ondersteunende lijnen en duiden op **staffuncties**



Met behulp van het organogram kan iedereen snel zien hoe de structuur in de school is.

In een oogopslag kan men zien wie de leidinggevenden zijn en welke functies allemaal ingericht zijn in de school.

Het organogram is belangrijke info voor zowel schooleigen medewerkers als externe belangstellenden om te weten met welke personen kan afgesproken worden.

Een duidelijk organogram is ondersteunend voor efficiënte communicatie

Een basisfunctie:

- is een uitvoerende functie.
- voert de taken uit die bij deze functie horen.
- deze functie is de basis in het organogram en wordt gesitueerd in de verticale lijn.
- ze is verantwoording verschuldigd aan de lijnfunctie(s) die zich in het organogram hoger situeren.

Een lijnfunctie:

- is een leidinggevende, superviserende functie.
- met afgesproken beslissingsbevoegdheden aangaande een aantal zaken.
- is in het organogram gesitueerd in de verticale lijn.
- is verantwoording verschuldigd aan de lijnfunctie(s) die zich in het organogram hoger situeren.

Een staffunctie:

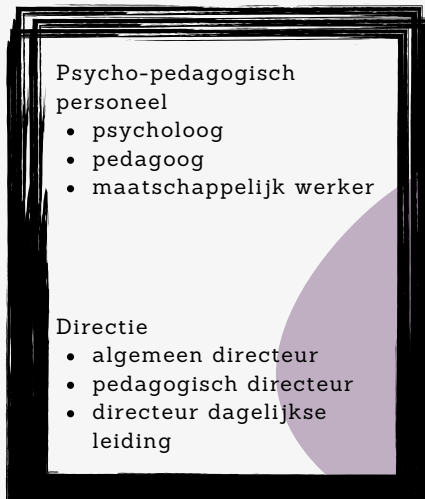
- is een begeleidende (ondersteunende en adviserende) functie.
- afgesproken bevoegdheden situeren zich binnen de specifieke deskundigheid en inhoudelijke specialisatie waaraan de stafmedewerker zijn functie ontleent.
- is in het organogram gesitueerd buiten de verticale lijn (buiten de hiërarchische lijn).
- ze is verantwoording verschuldigd aan de lijnfunctie(s) die zich in het organogram hoger situeren.

Lijnfunctionarissen zijn betrokken bij het maken en uitvoeren van het beleid en beslissingen, op alle niveaus in de hiërarchische structuur van de organisatie.

De staffunctionarissen vallen niet binnen deze structuur. Zij hebben geen beslissingsbevoegdheid. Zij hebben enkel adviesbevoegdheid. Zij adviseren de leden van de lijnfuncties zodat zij beslissingen kunnen nemen. Er kunnen gespecialiseerde staffunctionarissen worden aangetrokken. Er kunnen ook externe ondersteuners en adviesgevers ingeschakeld worden, bv een adviesbureau of de pedagogische begeleidingsdienst.

Organogram leerlingenbegeleiding

Zorgcoördinatie



Extra ondersteuning

kinesist
logopedist
ergotherapeut
BOASS
opvoeder
kinderverzorger
ondersteuner
jobcoach
time-outcoach

eerste lijn

klascoachen

leerkrachten

Interne time-outwerking



Samenwerking met ouders en externe hulpverlening

